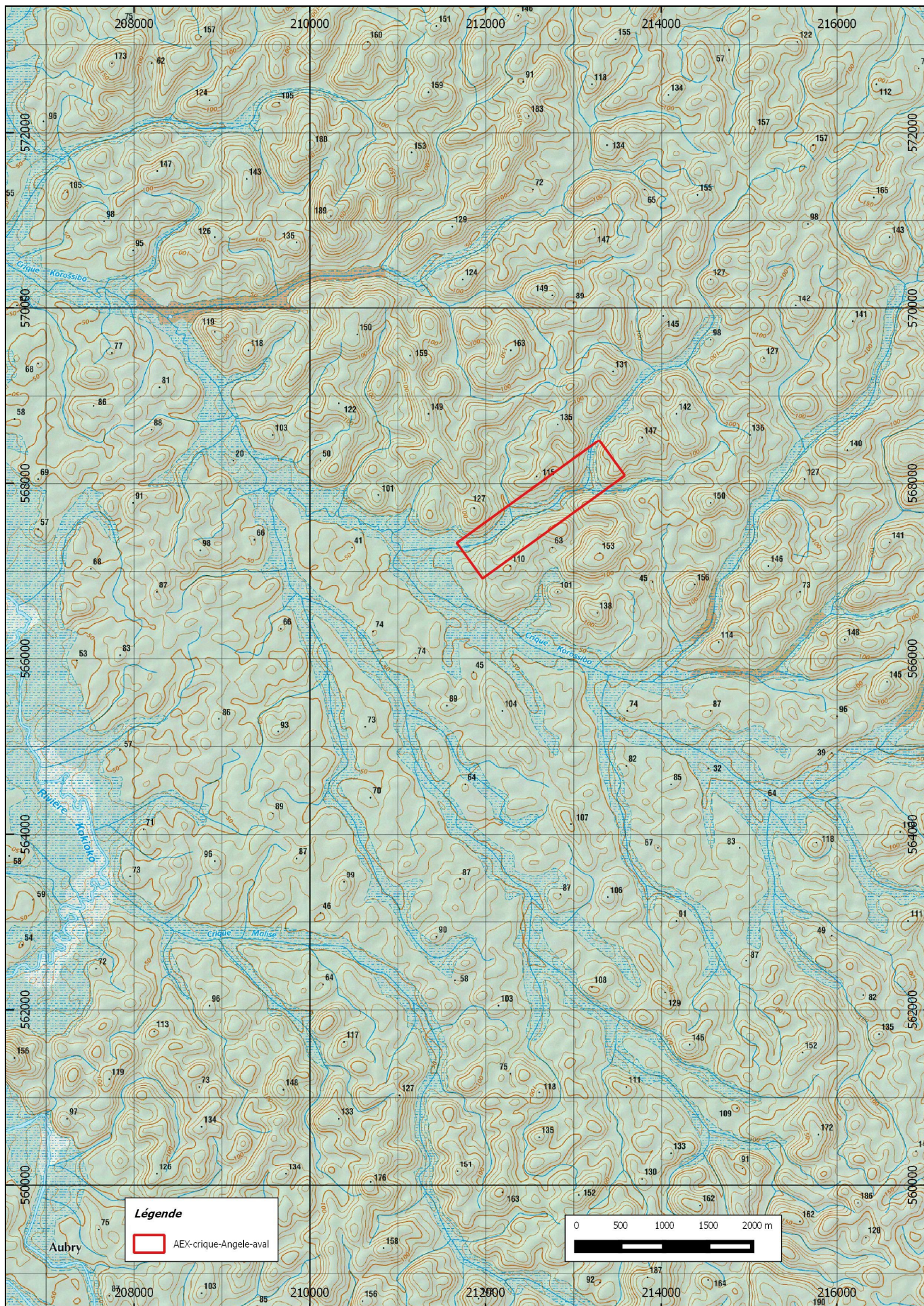




Carte de situation de l'AEX « crique Angèle aval » de la SARL PMJ sur la commune de Mana sur un fond de carte IGN au 1/500 000° en RGF95 UTM22



Carte de localisation de l'AEX « crrique Angèle aval » de la SARL PMJ
d'après la carte IGN au 1/50 000° en RGFG95 UTM22

**AEX « crique Angèle aval »
SARL PMJ**

L'AEX « crique Angèle aval », d'un km², est matérialisée par un rectangle de 2000 m x 500 m de côtés dont les 4 sommets, exprimés en UTM22 RGF95, sont définis ci-après :

Sommets	X	Y
S1	213294.356	568493.741
S2	213587.506	568088.694
S3	211967.317	566916.095
S4	211674.167	567321.142